

作品募集

絵画部門
一般の部・委嘱作家の部・ジュニアの部
絵てがみ部門

第19回 南九州市 みどりの美術展

会期 2024年11月10日(日)~11月16日(土) (9:30~16:30まで)
(初日11:00~最終日15:00まで)
(搬入日:10月26日(土)・27日(日))
会場 南九州市 颯娃武道館

会場への アクセスマップ

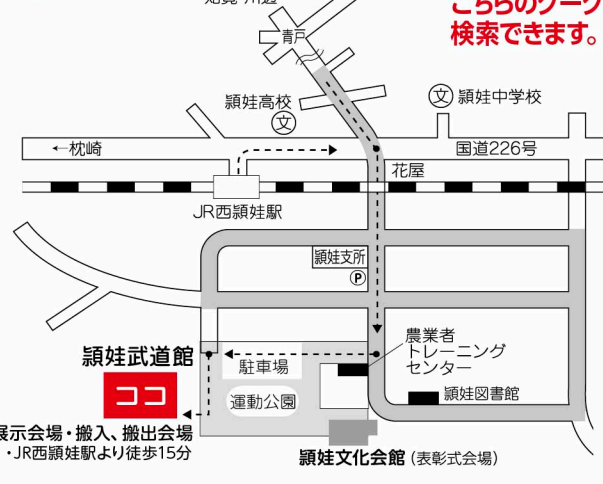


令和3年4月、大野岳と颯娃の海岸線を含むエリアが新しく県立自然公園になりました。詳しくは右記QRコードをご覧ください!!



颯娃武道館

会場案内



お近くのレストランなど、こちらのグーグルマップで検索できます。



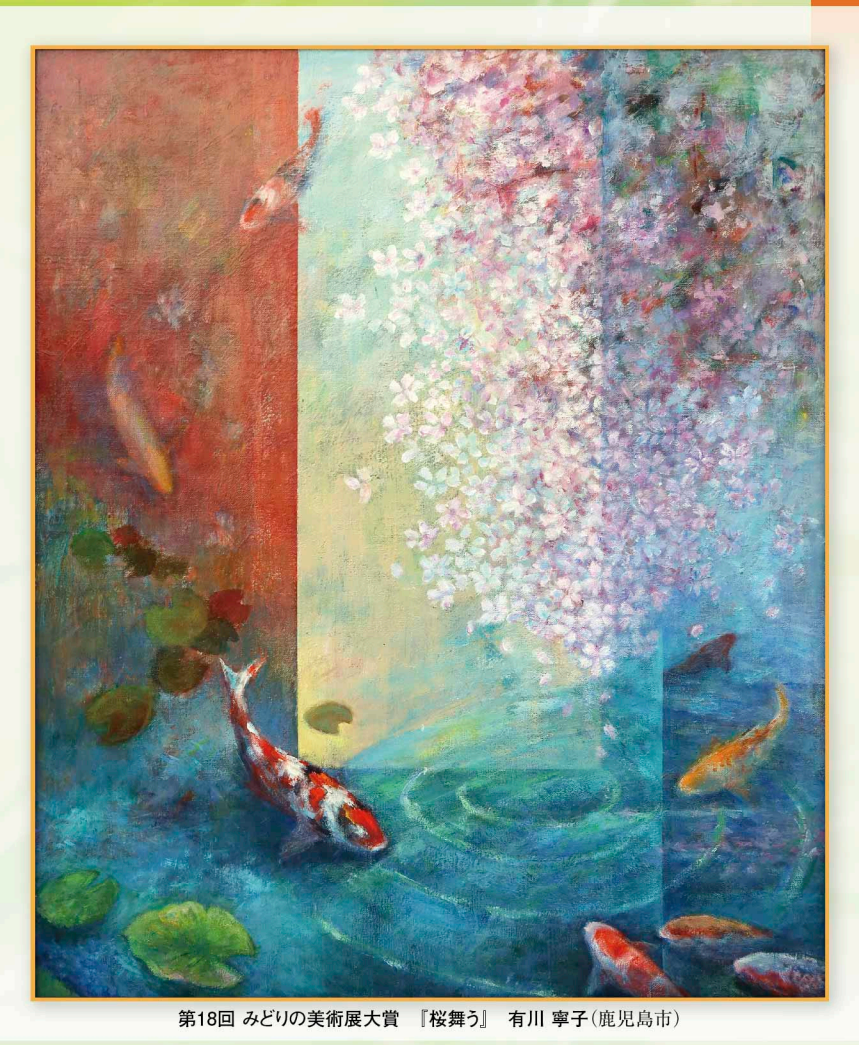
展示会場問合せ先
南九州市教育委員会
颯娃文化会館
〒891-0702
南九州市颯娃町牧之内2606
TEL 0993-36-1110
FAX 0993-36-1124

親子スケッチ大会

日時 8月4日(日) 受付9:00~
ところ 知覧武家屋敷
旧高城家近く駐車場集合

- 対象:小・中学生の親子
- 参加料:無料(定員100名)
- 絵画指導 9:20~
- 講師:祝迫正豊先生

問い合わせは
南九州市みどりの美術展実行委員会
TEL0993-38-2625へ
後援 知覧武家屋敷庭園 有限責任事業組合



第18回 みどりの美術展大賞 『桜舞う』 有川 寧子(鹿児島市)

あなたの日常がアートになる。

第19回 みどりの美術展大賞 5万円 ほか各賞

- 開催主旨** 南九州市の豊かな自然や文化のすばらしさを感じ取り、自然や人々の生活の様子を絵に表現することによって地域の再発見をするとともに、本市の芸術文化の振興と市内内外の人々との交流推進を図ることを目的とします。
- 応募内容** 絵画部門(一般の部・委嘱作家の部・ジュニアの部)、絵てがみ部門
- 問合せ先** 連絡等は実行委員会事務局まで TEL.0993-38-2625
南九州市教育委員会颯娃文化会館 〒891-0702 南九州市颯娃町牧之内2606 TEL.0993-36-1110

- 主催** 南九州市みどりの美術展実行委員会
- 共催** 南九州市/南九州市教育委員会/南九州市商工会/南九州市観光協会/南九州市文化協会/南九州市茶業振興会/
- 後援** 南日本新聞社/鹿児島県美術協会/南日本リビング新聞社/NHK鹿児島放送局/MBC南日本放送/KTS鹿児島テレビ/KKB鹿児島放送/KYT鹿児島読売テレビ/薩摩酒造/本坊酒造/知覧醸造/中村温泉病院/青木医院/松元機工/

※別所定の出品申込書を記入し、作品には下記作品票を貼ってください。絵画部門、一般の部、委嘱作家の部用

第19回 みどりの美術展作品票	
ふりがな	
氏名	
住所	□□□□-□□□□
TEL	
作品名 1点目	

※作品の裏左上に貼付してください。

第19回 みどりの美術展作品票	
ふりがな	
氏名	
住所	□□□□-□□□□
TEL	
作品名 2点目	

※作品の裏左上に貼付してください。

第19回 南九州市 みどりの美術展 募集要項

1 主 旨 南九州市の豊かな自然や文化のすばらしさを感じとり、自然や人々の生活の様子を絵に表現することによって地域の再発見をするとともに、本市の芸術文化の振興と市内外の人々との交流推進を図ることを目的とします。

2 主 催 南九州市みどりの美術展実行委員会

3 共 催 南九州市/南九州市教育委員会/南九州市商工会/南九州市観光協会/
南九州市文化協会/南九州市茶業振興会/

4 後 援 南日本新聞社/鹿児島県美術協会/南日本リビング新聞社/NHK鹿児島放送局/
MBC南日本放送/KTS鹿児島テレビ/KKB鹿児島放送/KYT鹿児島読売テレビ/
薩摩酒造/本坊酒造/知覧醸造/中村温泉病院/青木医院/松元機工/

5 会 期 令和6年11月10日(日)～令和6年11月16日(土)
入場無料

6 開 催 時 間 9:30～16:30 ※初日11月10日(日)は表彰式後 11:00開場
※最終日11月16日(土)は撤出のため 15:00閉場

7 会 場 南九州市 颯娃武道館 〒891-0702 南九州市颯娃町牧之内2606 ※会場案内図参照

8 応 募 内 容

- ① 絵 画 部 門
- ① 一般の部(日本画、油彩画、水彩画、パステル画、版画、ちぎり絵)
- ・応募資格：一般成人及び高校生以上
 - ・画 題：南九州市の豊かな自然や風物、印象とします。(具象、抽象は問いません。)
 - ・サ イ ズ：F10号～F20号までとします。(額装は仮縁とし、ガラス不可、アクリル可、本縁不可)
※水彩画、パステル画、版画ちぎり絵は額装大が20号まで
 - ・出品点数：一人2点まで(出品料2,000円、2点目はプラス1,000円)(高校生無料)
※額縁には吊りひもを装備し、展示可能としてください。
- 搬 入：令和6年10月26日(土)・27日(日) 颯娃武道館にて 9:30～16:30に受付
※別所定の出品申込書を記入し、作品には作品票を貼ってください。
- 搬 出：令和6年11月16日(土)会場にて 15:00～16:00撤出(受領書 ③-2 と交換)
※当日以降は颯娃文化会館で保管し、16日搬出出来ない方は18日(月)以降の搬出をお願いします。
(17日はえいのゴッソイまつり開催の為)18日(月)以降自分で搬出されない方は着払いで本人負担となります。
※搬入搬出は全て自己負担をお願いします。

② 委嘱作家の部(応募内容は上記と同じ)

- ③ ジュニアの部(水彩画、パステル画、版画 など自由)
- ・応募資格：南九州市内の小・中学生
 - ・テ ー マ：世界の平和、私たちの町、自然、友だちなど自由とする。
 - ・サ イ ズ：4切サイズ(8切サイズほかは4切の台紙に貼ってください。)
 - ・出品点数：一人1点まで(無料)
 - ・応募期間：10月1日(火)～10月20日(日)
 - ・搬 入：颯娃・川辺・知覧それぞれの文化会館まで提出
作品に題名、学校名、学年、氏名(ふりがなも)を記入し、学校ごとの出品者一覧表を添えてください。
 - ・搬 出：各学校毎に、颯娃、川辺、知覧それぞれの各文化会館にて受取り
※発表済みの作品は、出展できません。

- ② 絵てがみ部門
- ・応募資格：出品者の住居・年齢は問いません。(幼・小・中学生も可)
 - ・テ ー マ：「よかもん見つけた!」南九州市の風物などを絵・文字で自由に表現
 - ・サ イ ズ：郵便葉書サイズ(官製はがき可)
 - ・出品点数：一人2点まで(厳守)出品料無料(複数応募の際は各々に記名を)(※絵てがみは返却しません。)
 - ・募集期間：令和6年10月1日(火)～10月25日(金)(消印有効)
 - ・応募方法：氏名、住所、電話番号、児童・生徒は学校、学年を記入の上、下記に送付してください。
 - ・応 募 先：〒891-0702 南九州市颯娃町牧之内2606 (颯娃文化会館内)

9 審 査 令和6年11月3日(日)(颯娃武道館)
審 査 員 長 祝 迫 正 豊 (二科会会員・南日本美術展委嘱作家)
招 待 審 査 員 天 達 章 吾 (東光会会員・鹿児島県美術協会会員)

10 表 彰

【絵画部門】一般の部

- ・みどりの美術展大賞……………賞金5万円、賞状、盾
- ・南九州市長賞……………賞状、盾(副賞)
- ・南九州市教育委員会賞……………賞状、盾(副賞)
- ・南九州市議会議長賞……………賞状(副賞)
- ・南日本新聞社賞……………賞状(副賞)
- ・鹿児島県美術協会賞……………賞状(副賞)
- ・南九州市商工会長賞……………賞状(副賞)

- ・南九州市観光協会賞……………賞状(副賞)
- ・南九州市文化協会賞……………賞状(副賞)
- ・MBC南日本放送賞……………賞状(副賞)
- ・KYT鹿児島読売テレビ賞……………賞状(副賞)
- ・優秀賞……………賞状(副賞)
- ・秀作賞……………賞状
- ・入 選……………賞状

【絵画部門】委嘱作家の部

- ・委嘱作家賞……………賞状、盾(副賞)
- ・準委嘱作家賞……………賞状(副賞)

【絵画部門】ジュニアの部

- ・南九州市みどりの美術展大賞……………賞状、盾
- ・南九州市長賞……………賞状、盾
- ・南九州市教育委員会賞……………賞状、盾
- ・審査員特別賞……………賞状、盾
- ・KTS鹿児島テレビ賞……………賞状

- ・KKB鹿児島放送賞……………賞状
- ・優秀賞……………賞状
- ・秀作賞……………賞状
- ・学校賞……………賞状、盾
- ・入 選……………賞状

【絵てがみ部門】

- ・最優秀賞……………賞状(副賞)
- ・優秀賞……………賞状(副賞)
- ・秀作賞……………賞状
- ・入 選……………賞状

11 表 彰 式 南九州市颯娃文化会館
令和6年11月10日(日) 10:00～11:00
表彰式の詳細については、
該当者に文書でお知らせします。

12 ギャラリートーク 颯娃武道館(展示会場)
(作品講評)
●11月10日(日) 11:10から
11月16日(土) 14:00から

13 入 選 入 賞 発 表

- ・受賞及び入選者には文書で通知します。(11月8日(金)まで)
- ・ジュニアの部は各学校宛に連絡します。(11月8日(金)まで)
- ・絵てがみの部は最優秀賞・優秀賞・秀作賞のみ通知します。(11月8日(金)まで)

14 備 考

作品の保管については十分注意しますが、不可抗力により生じた紛失や搬入・搬出時の額縁等の破損などについては、責任を負いかねますので御了承ください。
※応募作品は、すべて未発表作品に限ります。
※感染症の状況によっては、募集要項の内容が変更になる場合があります。

15 指 定 取 扱 店

- ・高木画荘 鹿児島市呉服町3-4 TEL099-225-0231
- ・集景堂 鹿児島市東千石町11-8 TEL099-226-3440
- ・レモン画材 霧島市国分中央3-16-33 TEL0995-45-1015

※出品申込書は上記の指定取扱店・南九州市教育委員会颯娃文化会館にあります。



審査の様子



美術展の様子

第19回 南九州市

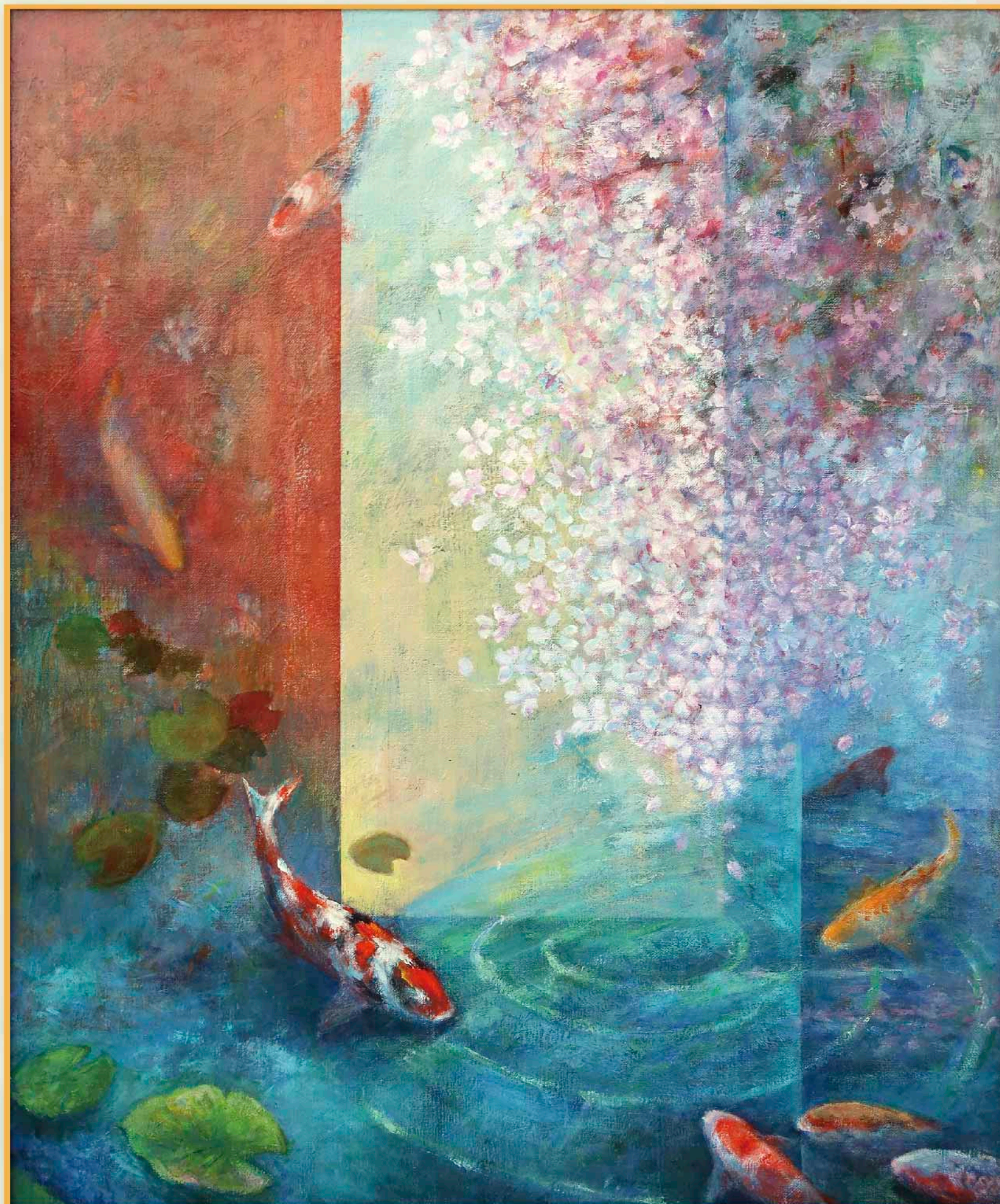
みどりの美術展

会期 **2024年 11月10日(日)~11月16日(土)** (9:30~16:30まで)
(初日11:00~最終日15:00まで)
(搬入日: 10月26日(土)・27日(日))

会場 **南九州市 颯娃武道館**

作品集

絵画部門
一般の部・委嘱作家の部・ジュニアの部
絵てがみ部門



第18回 みどりの美術展大賞 『桜舞う』 有川 寧子(鹿児島市)

あなたの日常がアートになる。

第19回 みどりの美術展大賞 **5万円** ほか各賞

開催主旨

南九州市の豊かな自然や文化のすばらしさを感じ取り、自然や人々の生活の様子を絵に表現することによって地域の再発見をするとともに、本市の芸術文化の振興と市内外の人々との交流推進を図ることを目的とします。

応募内容

絵画部門(一般の部・委嘱作家の部・ジュニアの部)、絵てがみ部門

問合せ先

連絡等は**実行委員会事務局**まで TEL.0993-38-2625
南九州市教育委員会颯娃文化会館 〒891-0702 南九州市颯娃町牧之内2606 TEL.0993-36-1110

主催
共催
後援

南九州市みどりの美術展実行委員会

南九州市/南九州市教育委員会/南九州市商工会/南九州市観光協会/南九州市文化協会/南九州市茶業振興会/

南日本新聞社/鹿児島県美術協会/南日本リビング新聞社/NHK鹿児島放送局/MBC南日本放送/KTS鹿児島テレビ/KKB鹿児島放送/
KYT鹿児島読売テレビ/薩摩酒造/本坊酒造/知覧醸造/中村温泉病院/青木医院/松元機工/